

Lieferprogramm 2012

Filtereinsätze - passend für Aerzen-Aggregate Ab Seite 1



Filtereinsätze - passend für RKR-Aggregate Ab Seite 3



Filtervlies - Rollenware - Zuschnitte - Stanzteile Ab Seite 5



Rollbandfilter - passend für alle Systeme Ab Seite 7



Taschenfilter - Filterzellen - Industriefilter Ab Seite 9



Abwasserbelüfter - EPDM - Silikon - NBR Ab Seite 13



Antriebstechnik - Keilriemen Ab Seite 15



Ballofix Minikugelhähne Ab Seite 17



Ex-geschützte Handleuchten Zone 0 / 1+2 Ab Seite 19



Moderne LED-Notleuchten Ab Seite 23



Notduschen für Labor und Industrie Ab Seite 25



QuickFix Pflasterspender Ab Seite 27



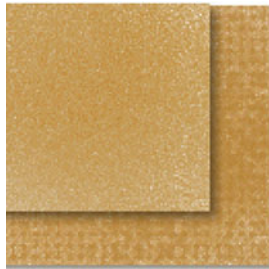
Filtereinsätze

AERZEN



Gummihaar-Filtereinsätze
passend für Aerzen-Gebläse

Filtermedium: Latexgebundene Naturfaser



Gummihaar Filtermatte - DN 50 335 x 235 x 30 mm	Artikel-Nr.: 8000050	VE 10 Stück	€ Stück	7,00
Gummihaar Filtermatte - DN 80 400 x 360 x 30 mm	Artikel-Nr.: 8000080	VE 10 Stück	€ Stück	11,50
Gummihaar Filtermatte - DN 100 565 x 445 x 30 mm	Artikel-Nr.: 8000100	VE 5 Stück	€ Stück	19,00
Gummihaar Filtermatte - DN 150 650 x 465 x 30 mm	Artikel-Nr.: 8000150	VE 5 Stück	€ Stück	20,00
Gummihaar Filtermatte - DN 200 800 x 600 x 30 mm	Artikel-Nr.: 8000200	VE 5 Stück	€ Stück	27,00



Gummihaar - Filtereinsatz, ohne Boden, DC 01 180 / 120 x 60 mm	Artikel-Nr.: 8010000	VE 5 Stück	€ Stück	10,50
Gummihaar - Filtereinsatz, ohne Boden, DC 02 180 / 120 x 120 mm	Artikel-Nr.: 8020000	VE 5 Stück	€ Stück	14,50
Gummihaar - Filtereinsatz, ohne Boden, DC 03 180 / 120 x 190 mm	Artikel-Nr.: 8030000	VE 5 Stück	€ Stück	20,00



Gummihaar - Filtereinsatz, ohne Boden, DC 1 240 / 180 x 150 mm,	Artikel-Nr.: 8000001	VE 3 Stück	€ Stück	35,00
Gummihaar - Filtereinsatz, ohne Boden, DC 2 360 / 300 x 200 mm	Artikel-Nr.: 8000002	VE 3 Stück	€ Stück	39,00
Gummihaar - Filtereinsatz, ohne Boden, DC 3 360 / 300 x 400 mm	Artikel-Nr.: 8000003	VE 3 Stück	€ Stück	55,00
Gummihaar - Filtereinsatz, ohne Boden, DC 4 500 / 440 x 400 mm	Artikel-Nr.: 8000004	VE 2 Stück	€ Stück	70,00
Gummihaar - Filtereinsatz, ohne Boden, DC 5 500 / 440 x 600 mm	Artikel-Nr.: 8000005	VE 2 Stück	€ Stück	100,00
Gummihaar - Filtereinsatz, ohne Boden, DC 6 500 / 440 x 800 mm	Artikel-Nr.: 8000006	VE 2 Stück	€ Stück	139,50



Gummihaar - Filtereinsatz, mit Boden, NW 150 225 / 165 x 350 / 380 mm	Artikel-Nr.: 8150000	VE 3 Stück	€ Stück	45,00
Gummihaar - Filtereinsatz, mit Boden, NW 200 285 / 225 x 400 / 430 mm	Artikel-Nr.: 8200000	VE 3 Stück	€ Stück	75,00
Gummihaar - Filtereinsatz, mit Boden, NW 250 325 / 265 x 650 / 680 mm	Artikel-Nr.: 8250000	VE 1 Stück	€ Stück	99,50
Gummihaar - Filtereinsatz, mit Boden, NW 300 375 / 315 x 700 / 730 mm	Artikel-Nr.: 8300000	VE 1 Stück	€ Stück	130,00

**Rundfilter-Filtereinsätze mit einseitigem Boden
passend für Aerzen-Delta-Blower**

AERZEN

Filtermedium: Filtervlies, 100% Polyester - PES



Aggregat-Type DN 50	Luftfilter - Einsatz passend für GM 3 S / GM 4 S ID 130mm / L 200mm	Artikel-Nr.: 160057	VE 5 Stück	€ 16,90 Stück
Aggregat-Type DN 80	Luftfilter - Einsatz passend für GM 4 S / GM 7 L / GM 10 S ID 195mm / L 270mm	Artikel-Nr.: 159019	VE 5 Stück	€ 16,90 Stück
Aggregat-Type DN 100	Luftfilter - Einsatz passend für GM 10 S / GM 15 L / GM 25 S ID 195mm / L 270mm	Artikel-Nr.: 159019	VE 5 Stück	€ 16,90 Stück
Aggregat-Type DN 150	Luftfilter - Einsatz passend für GM 25 S /GM 30 L /GM 35 S /GM 50 L ID 250mm / L 355mm	Artikel-Nr.: 159020	VE 5 Stück	€ 20,40 Stück
Aggregat-Type DN 200 / 250	Luftfilter - Einsatz passend für GM 50 L/GM 60 S/GM 80 L/GM 90 S ID 350mm / L 445mm	Artikel-Nr.: 159021	VE 5 Stück	€ 35,30 Stück
Aggregat-Type DN 300	Luftfilter - Einsatz passend für GM 130 L / GM 150 S ID 444mm / L 560mm	Artikel-Nr.: 159022	VE 5 Stück	€ 56,25 Stück

Beachten Sie bitte:

Es gibt bei den Aggregaten verschiedene Ausführungen:

Ansaugung unter Schallhaube

Ansaugung aus der Leitung

Rundfilter mit Boden werden nicht bei allen Typen eingesetzt.

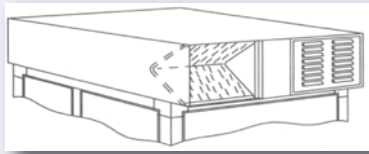
Zum Teil auch Gummahaar-Filtermatten oder MANN-Filter.



Filtermatten

RKR

Filtermatten
passend für RKR-Gebläse



Für Aggregate mit Schalldämmhaube.
Filtervlies DIN EN 779 - G4

Filtermatte / Filtervlies, 410 x 320 x 18 mm	Artikel-Nr.:	M200410	VE	10 Stück
Filtermatte / Filtervlies, 345 x 325 x 18 mm	Artikel-Nr.:	M200345	VE	10 Stück
Filtermatte / Filtervlies, 390 x 190 x 18 mm	Artikel-Nr.:	M200005	VE	10 Stück
Filtermatte / Filtervlies, 330 x 415 x 18 mm	Artikel-Nr.:	M200010	VE	10 Stück
Filtermatte / Filtervlies, 210 x 380 x 18 mm	Artikel-Nr.:	M200015	VE	10 Stück
Filtermatte / Filtervlies, 300 x 600 x 18 mm	Artikel-Nr.:	M200020	VE	10 Stück
Filtermatte / Filtervlies, 490 x 490 x 18 mm	Artikel-Nr.:	M200025	VE	10 Stück
Filtermatte / Filtervlies, 420 x 580 x 18 mm	Artikel-Nr.:	M200030	VE	10 Stück
Filtermatte / Filtervlies, 350 x 620 x 18 mm	Artikel-Nr.:	M200035	VE	10 Stück
Filtermatte / Filtervlies, 305 x 720 x 15 mm	Artikel-Nr.:	M200040	VE	10 Stück
Filtermatte / Filtervlies, 330 x 350 x 18 mm	Artikel-Nr.:	M200041	VE	10 Stück
Filtermatte / Filtervlies, 220 x 360 x 18 mm	Artikel-Nr.:	M200050	VE	10 Stück
Filtermatte / Filtervlies, 530 x 655 x 18 mm	Artikel-Nr.:	M200110	VE	10 Stück
Filtermatte / Filtervlies, 700 x 520 x 18 mm	Artikel-Nr.:	M200115	VE	10 Stück
Filtermatte / Filtervlies, 500 x 1200 x 18 mm	Artikel-Nr.:	M200120	VE	10 Stück
Filtermatte / Filtervlies, 600 x 2100 x 18 mm	Artikel-Nr.:	M202100	VE	10 Stück
Filtermatte / Filtervlies, 600 x 600 x 18 mm	Artikel-Nr.:	M200060	VE	10 Stück
Filtermatte / Filtervlies, 750 x 900 x 18 mm	Artikel-Nr.:	M200750	VE	10 Stück

Weitere Abmessung lieferbar

**Filterringe mit Klettverschluss
passend für RKR-Gebläse**

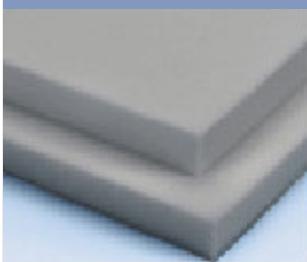
Für Aggregate ohne Schalldämmhaube.
Filtervlies DIN EN 779 - G4



Abmessung	Artikelnr.:	VE 10 Stück	Abmessung	Artikelnr.:	VE 10 Stück
Filterring P 26-10 95 x 880 x 18 mm	R100021	€ Stück	Filterring P 24-50 505 x 830 x 18 mm	R100810	€ Stück
Filterring P 26-10 105 x 880 x 18 mm	R100020	€ Stück	Filterring P 24-50 500 x 800 x 18 mm	R100815	€ Stück
Filterring P 16-20 205 x 575 x 18 mm	R100030	€ Stück	Filterring P 34-30 300 x 1140 x 18 mm	R103430	€ Stück
Filterring P 16-30 300 x 575 x 18 mm	R100041	€ Stück	Filterring P 34-40 400 x 1140 x 18 mm	R103440	€ Stück
Filterring P 16-30 305 x 575 x 18 mm	R100060	€ Stück	Filterring P 34-50 505 x 1140 x 18 mm	R100023	€ Stück
Filterring P 23-28 280 x 810 x 18 mm	R102328	€ Stück	Filterring P 34-50 505 x 1040 x 18 mm	R103450	€ Stück
Filterring P 24-25 250 x 830 x 18 mm	R102425	€ Stück	Filterring P 42-60 600 x 1410 x 18 mm	R104280	€ Stück
Filterring P 24-30 305 x 830 x 18 mm	R100070	€ Stück	Filterring P 46-50 505 x 1530 x 18 mm	R100022	€ Stück
Filterring P 24-30 300 x 850 x 18 mm	R100090	€ Stück	Filterring P 54-50 500 x 1775 x 18 mm	R105450	€ Stück
Filterring P 24-40 400 x 830 x 18 mm	R100081	€ Stück	Filterring P 60-45 450 x 1980 x 18 mm	R106045	€ Stück
Filterring P 24-40 405 x 830 x 18 mm	R100100	€ Stück	Filterring P 60-50 500 x 1980 x 18 mm	R106050	€ Stück
Filterring P 24-40 400 x 800 x 18 mm	R100181	€ Stück	Filterring P 85-60 600 x 2750 x 18 mm	R108560	€ Stück
			Filterring 150 x 470 x 18 mm	R100015	€ Stück

Absorptionsmatten

Schallschutzmatten - selbstklebende Ausführung
schwer entflammbar - Farbe Anthrazit



Dämmstärke 40/30/20 mm
Einsatzgebiete Kompaktgebläse, passend für Aerzen

Art.- Nr. Abmessungen

70400305	400 x 305 x 30 mm	DN 80
70182310	182 x 310 x 20 mm	DN 50 unten
70185325	185 x 325 x 20 mm	DN 50 oben
70540340	540 x 340 x 30 mm	DN 100 unten
70560365	560 x 365 x 30 mm	DN 100 oben
70620350	620 x 350 x 30 mm	DN 150 unten
70650365	650 x 365 x 30 mm	DN 150 oben
70678020	740 x 455 x 40 mm	DN 200 unten
70674020	780 x 485 x 40 mm	DN 200 oben
70600350	600 x 350 x 30 mm	
70560360	560 x 360 x 30 mm	
70630360	630 x 360 x 30 mm	

Weiter Abmessungen lieferbar.

Wegen starken Schwankungen der Rohstoffpreise für dieses Material fragen Sie bei Bedarf bitte bei uns an, wir unterbreiten Ihnen kurzfristig ein Angebot.

Wir liefern Filtervliese nach Kundenvorgabe
 Rollenware, Zuschnitte, konfektionierte Formen, Stanzteile

Vielseitig einsetzbar. Klima- und Lüftungsbereiche. Belüftung im E-Bereich
 Klimaschränke, Ansaug- und Verbrennungsluft vor Gebläsen
 Verdichtern - Verbrennungsmotoren und pneumatische Förderanlagen



Filtervlies Eigenschaften:

bindemittelfrei, 100 % Polyester, normal entflammbar, selbstverlöschend
 nach DIN EN 779

Type	MS 150	MS 250	MS 300
Filterklasse	G2	G3	G4
Filterstruktur		progressiv	progressiv
Filterstärke mm	7-8	13	18
Mittlerer Abscheidegrad in %	74	86	93
Anfangsdruckdifferenz Pa	10	37	39
empfohlene Enddruckdifferenz Pa	150	250	250
Nennvolumenstrom	5400	5400	5400

Type	MS 400	MSF225	MSF300
Filterklasse	G4	F5	F5
Filterstruktur	progressiv	progressiv	progressiv
Filterstärke mm	20	15	
Mittlerer Abscheidegrad in %	90	95	
Anfangsdruckdifferenz Pa	35	37	
empfohlene Enddruckdifferenz Pa	150	250	
Nennvolumenstrom	3600	900	

Rollbandfilter

DELBAG - TROX

Reservebänder für Rollbandfilter
passend für alle Systeme



passend für DELBAG		System FIBROBAND			
G 3	auf Pappkern - gewickelt > 20 m				(+ Vierkant)
	Bezeichnung Gr.	Breite	Art.Nr.	Medium	Rolle
Synthetik / Naturfaser	Texband Nr.1	810 mm	14041	Poly	135,00 €
Ohne staubbindende Benetzung	Texband Nr.2	1110 mm	14042	Poly	170,00 €
Selbsverlöschend,	Texband Nr.3	1410 mm	14043	Poly	208,00 €
imprägniert nach DIN 53 438	Texband Nr.4	1710 mm	14044	Poly	246,00 €
Klasse F1, schwer entflammbar	Texband Nr.5	2010 mm	14045	Poly	285,00 €
passend für TROX		System TROX - O - Mat			
G 4	Auf Stahlwelle gewickelt > 20 m (in Kassette)				
	Bezeichnung Gr.	Breite	Art.Nr.	Medium	Rolle
hochelastische Glasfaser 50mm,	TROX Nr. A	950 mm	18113	GF - B2	159,00 €
mit Stützgewebe-Verstärkung	TROX Nr. B	1250 mm	18114	GF - B2	198,00 €
Ca 350 g/qm Flächengewicht,	TROX Nr. C	1550 mm	18115	GF - B2	239,00 €
haftaktiv	TROX Nr. D	1850 mm	18116	GF - B2	280,00 €
DIN 4102, unbrennbar	TROX Nr. E	2150 mm	18117	GF - B2	321,00 €





passend für CEAG (AAF) - System Roll-O-Matic - Auf Stahlwelle gewickelt 20 m

	Bezeichnung Gr.	Breite	Art.Nr.	Medium	Rolle
hochelastische Glasfaser 50mm, mit Stützgewebe-Verstärkung	Matic Nr. 3	836 mm	11113	GF - B2	121,00 €
Ca 350 g/qm Flächengewicht, haftaktiv	Matic Nr. 4	1141 mm	11114	GF - B2	168,00 €
DIN 4102, unbrennbar	Matic Nr. 5	1446 mm	11115	GF - B2	188,00 €
	Matic Nr. 6	1751 mm	11116	GF - B2	221,00 €
	Matic Nr. 7	2056 mm	11117	GF - B2	272,00 €
	Bezeichnung Gr.	Breite	Art.Nr.	Medium	Rolle
hochelastische Glasfaser 50mm, mit Stützgewebe-Verstärkung	Matic Nr. 3	836 mm	11123	TRIFLEX	188,00 €
Ca 450 g/qm Flächengewicht, haftaktiv	Matic Nr. 4	1141 mm	11124	TRIFLEX	231,00 €
DIN 4102, unbrennbar	Matic Nr. 5	1446 mm	11125	TRIFLEX	268,00 €
	Matic Nr. 6	1751 mm	11126	TRIFLEX	320,00 €
	Matic Nr. 7	2056 mm	11127	TRIFLEX	379,00 €
	Bezeichnung Gr.	Breite	Art.Nr.	Filtermedium	Rolle
hochelastisches Polyestervlies mit Stützgewebe	Matic Nr. 3	836 mm	11053	Polyflex 25	142,00 €
Ca 250 g/qm Flächengewicht trocken, DIN 53438	Matic Nr. 4	1141 mm	11054	Polyflex 25	174,00 €
schwer entflammbar	Matic Nr. 5	1446 mm	11055	Polyflex 25	202,00 €
	Matic Nr. 6	1751 mm	11056	Polyflex 25	242,00 €
	Matic Nr. 7	2056 mm	11057	Polyflex 25	285,00 €

passend für Schirp (FARR) - System Roll-O-Kleen - Auf Papprohr gewickelt 20 m

	Bezeichnung Gr.	Breite	Art.Nr.	Medium	Rolle
hochelastische Glasfaser 50mm, mit Stützgewebe-Verstärkung	Kleen Nr. 3	838 mm	12113	GF - B2	122,00 €
Ca 350 g/qm Flächengewicht, haftaktiv	Kleen Nr. 4	1143 mm	12114	GF - B2	154,00 €
DIN 4102, unbrennbar	Kleen Nr. 5	1448 mm	12115	GF - B2	184,00 €
	Kleen Nr. 6	1753 mm	12116	GF - B2	221,00 €
	Kleen Nr. 7	2058 mm	12117	GF - B2	272,00 €
	Bezeichnung Gr.	Breite	Art.Nr.	Medium	Rolle
hochelastische Glasfaser 50mm, mit Stützgewebe-Verstärkung	Kleen Nr. 3	838 mm	12123	TRIFLEX	188,00 €
Ca 450 g/qm Flächengewicht, haftaktiv	Kleen Nr. 4	1143 mm	12124	TRIFLEX	231,00 €
DIN 4102, unbrennbar	Kleen Nr. 5	1448 mm	12125	TRIFLEX	267,00 €
	Kleen Nr. 6	1753 mm	12126	TRIFLEX	317,00 €
	Kleen Nr. 7	2058 mm	12127	TRIFLEX	375,00 €
	Bezeichnung Gr.	Breite	Art.Nr.	Filtermedium	Rolle
hochelastisches Polyestervlies mit Stützgewebe	Kleen Nr. 3	838 mm	12053	Polyflex 25	135,00 €
Ca 250 g/qm Flächengewicht trocken, DIN 53438	Kleen Nr. 4	1143 mm	12054	Polyflex 25	165,00 €
schwer entflammbar	Kleen Nr. 5	1448 mm	12055	Polyflex 25	193,00 €
	Kleen Nr. 6	1753 mm	12056	Polyflex 25	231,00 €
	Kleen Nr. 7	2058 mm	12057	Polyflex 25	272,00 €

Taschenfilter

G4 - F5



Taschenfilter frei von Glasfaser
im Standardmaß aus Kunstfasermaterial

selbsttragende Bauweise
hohe Belastbarkeit
passend in vorhandene Aufnahmerahmen genormter Abmessungen
Metallrahmen 25 mm

Abmessungen	Artikelnummer	EURO		Abmessungen	Artikelnummer	Stück
B x H x T mm	G4	Stück		B x H x T mm	F5	EURO
592x592x200	TF40200	14,40 €		592x592x360	TF50360	22,00 €
490x592x200	TF41200	13,65 €		490x592x360	TF51360	21,50 €
287x592x200	TF42200	11,90 €		287x592x360	TF52360	16,70 €
287x287x200	TF43200	11,90 €		287x287x360	TF53360	16,15 €
287x892x200	TF44200	20,00 €		592x892x360	TF54360	33,15 €
490x892x200	TF45200	22,90 €		490x892x360	TF55360	31,95 €
592x892x200	TF46200	26,00 €		287x892x360	TF56360	24,30 €
592x592x360	TF40360	16,00 €		592x592x535	TF50535	26,90 €
490x592x360	TF41360	15,00 €		490x592x535	TF51535	26,05 €
287x592x360	TF42360	12,50 €		287x592x535	TF52535	19,45 €
287x287x360	TF43360	12,50 €		287x287x535	TF53535	18,80 €
592x892x360	TF44360	28,00 €		592x892x500	TF54500	36,65 €
490x892x360	TF45360	27,45 €		490x892x500	TF55500	34,90 €
287x892x360	TF46360	20,00 €		287x892x500	TF56500	27,20 €
592x592x500	TF40500	21,30 €		592x592x635	TF50635	27,45 €
490x592x500	TF41500	20,15 €		490x592x635	TF51635	26,15 €
287x592x500	TF42500	13,65 €		287x592x635	TF52635	20,95 €
287x287x500	TF43500	13,55 €		287x287x635	TF53635	20,95 €
592x892x500	TF44500	26,60 €		592x892x600	TF54600	36,05 €
490x892x500	TF45500	31,00 €		490x892x600	TF55600	33,75 €
287x892x500	TF46500	18,60 €		287x892x600	TF56600	30,15 €
592x592x600	TF40600	24,40 €				
490x592x600	TF41600	20,70 €				
287x592x600	TF42600	14,85 €				
287x287x600	TF43600	14,50 €				
592x892x600	TF44600	42,50 €				
490x892x600	TF45600	35,00 €				
287x892x600	TF46600	30,45 €				



selbsttragende Bauweise
hohe Belastbarkeit
passend in vorhandene Aufnahmerahmen genormter Abmessungen
Metallrahmen 25 mm



Abmessungen	Artikelnummer	Stück
B x H x T mm	F6	EUR
592x592x360	TF60360	25,00 €
490x592x360	TF61360	23,60 €
287x592x360	TF62360	19,15 €
287x287x360	TF63360	19,15 €
592x592x535	TF60535	30,95 €
490x592x535	TF61535	29,25 €
287x592x535	TF62535	21,40 €
287x287x535	TF63535	21,40 €
592x592x635	TF60635	28,70 €
490x592x635	TF61635	27,00 €
287x592x635	TF62635	23,35 €
287x287x635	TF63635	22,80 €
592x892x635	TF64635	38,25 €
490x892x635	TF65635	36,50 €
287x892x635	TF66635	32,10 €
Abmessungen	Artikelnummer	Stück
B x H x T mm	F7	EUR
592x592x360	TF70360	29,25 €
490x592x360	TF71360	28,70 €
287x592x360	TF72360	21,40 €
287x287x360	TF73360	21,40 €
592x592x535	TF70535	35,15 €
490x592x535	TF71535	34,30 €
287x592x535	TF72535	24,75 €
287x287x535	TF73535	24,70 €
592x592x635	TF70635	36,00 €
490x592x635	TF71635	35,15 €
287x592x635	TF72635	24,75 €
287x287x635	TF73635	24,75 €
592x892x635	TF74635	45,55 €
490x892x635	TF75635	42,75 €
287x892x635	TF76635	36,00 €



Komplettfilter und Austauschetelehte

für Luft, Öl, Kraftstoff, Wasser, Hydraulik, Pneumatik und Entstaubung.
Passend für alle Hersteller und Fabrikate von A - Z



ATLAS COPCO - BALSTON - BECKER - BOGE -
BUSCH - COMPAIR-DEMAG - CROSLAND - DOM
NICK HUNTER - DONALDSON - ECOAIR -
GARDNER DENVER - GHH-RAND
INGERSOLL-RAND - HYDAC - JOY - KAESER -
LEYBOLD - LUBERFINER - MAHLE
MANN+HUMMEL - PALL - PARKER - RIETSCHLE -
TECNOCAR - ULTRAFILTER
WOODGATE - ZANDER... usw.

Fragen Sie bitte kurz bei uns die benötigten
Filterelemente mit Angabe der Filternummer an.

Filterzellen in Baugrößen nach Kundenvorgabe
Kompakt-Filterzellen
Schwebstoff-Filter H12-H14
Aktivkohle-Patronen und Schüttbett-Filter



Filterzellen - G4 und F5 - DIN EN 779
Metallfrei - voll veraschbar

Jede Größe möglich



Hochleistungs-Schwebstofffilter
Filterklassen H12 - H13



Aktivkohle-Patronen mit Bajonetteverschluss
verzinkte Ausführung

Aufnahmerahmen für Aktivkohle-Patronen



VRK-Kompaktfilter
Filterklassen F6 bis H11



Belüfterschläuche

Belüfterschläuche für Abwasserreinigungsanlagen und Fischzucht



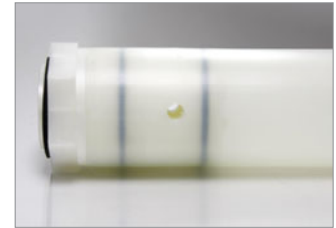
Belüfterschläuche zur feinblasigen Druckluftbelüftung für den intermittierenden Betrieb in der biologischen Abwasserbehandlung nach dem Belebtschlammverfahren, mit gemeinsamer Schlammstabilisierung zu simultanen Nitrifikation und Denitrifikation

Belüfterschläuche und Schlauch-Rohrbelüfter als Komplettsystem vormontiert.

Durch unsere langjährige Erfahrungen und ständige Zusammenarbeit mit den Materialherstellern ist eine laufende Verbesserung der eingesetzten Materialien garantiert.

Die Belüfter-Anschlußköpfe sind abruchsticher mit dem Trägerrohr verbunden. Gegenüber der herkömmlichen aufgeschweißten Ausführung des Belüfterkopfes gibt dieser weiterentwickelte Rohrbelüfter maximale Stabilität und Sicherheit.

Alle Belüfterschläuche liefern wir zur Selbstmontage in fast allen Längen und Dm Ø, oder als Komplettsystem, vormontiert auf PP-Trägerrohre Ø 63 mm mit je 2 Stück 1-Ohr-V2A Schlauchklemmen 8 mm.



Schlauch-Rohrbelüfter - Komplettsystem

Unsere Schlauch-Rohrbelüfter sind lieferbar mit Anschlussköpfen/Führungen:
für Vierkantbohrung Ø 45 mm
für Vierkantbohrung Ø 43 mm
für Vierkantbohrung Ø 40 mm

Wir bieten Belüfterschläuche in 3 verschiedenen Materialien an:



EPDM-Membran - weichmacherarme Qualität, für kommunale Kläranlagen, zur feinblasigen Druckluftbelüftung für den Betrieb in der biologischen Abwasserbehandlung für die kontinuierliche und intermittierende Belüftung.

Werkstoff: EPDM - Wandstärke 1,7 + - 0,2 mm,

perforiert mit Schlitzlänge 1,1 mm

Sehr geringer Weichmacheranteil - verhindert frühzeitige Verhärtung, lange Betriebszeiten.

Hoher Elastomeranteil = sehr gute chemische Beständigkeit

Lieferbar in fast allen Längen und Dm Ø zur Selbstmontage

oder als Komplettsystem, vormontiert auf PP-Trägerrohre Ø 63 mm mit je 2 Stück 1-Ohr-V2A Schlauchklemmen 8 mm.

NBR-Membran - Chemische Resistenz gegen mineralische Öle und Fette - Tierische Fette

Beste Erfahrungen z. B. für den Einsatz in Autowaschanlagen, Raffinerien und Enteisungsanlagen auf Flughäfen.

perforiert mit Schlitzlänge 1,1 mm

Lieferbar in IDm Ø 64,5 mm, passend auf 63er Trägerrohr,

oder als Komplettsystem, vormontiert auf PP-Trägerrohre Ø 63 mm mit je 2 Stück 1-Ohr-V2A Schlauchklemmen 8 mm.

SILIKON-Membran - zur feinblasigen Druckluftbelüftung für den

Einsatz in Industrie-Kläranlagen und kommunalen Kläranlagen mit überwiegend Industrieabwasser.

Aufgrund einer speziellen Rezeptur des Materials ist dieser Silikonschlauch auch für intermittierend betriebene Anlagen betriebssicher. Chemische Resistenz gegen tierische und pflanzliche Öle und Fette, Lösungsmittel und Phenole.

Lieferbar in fast allen Längen und Dm Ø zur Selbstmontage

oder als Komplettsystem, vormontiert auf PP-Trägerrohre Ø 63 mm mit je

2 Stück 1-Ohr-V2A Schlauchklemmen 8 mm.



Zubehör

Edelstahlverbinder für 80 und 100 mm Vierkant

1-Ohr-Klemmen zur sicheren Befestigung der Schläuche

Klemmzange für 1-Ohr-Klemmen





Der HDPE - Belüfter ist resistent gegen alle gängigen chemischen Einwirkungen im Klärbetrieb.
 Durch seine Beschaffenheit aus HDPE ist er robust im Handling, Einbau und Betrieb.
 Durch die zur Wasserseite abnehmende Porengröße wird Druckverlust effektiv und kostensenkend reduziert.



- * Systemkompatibel
- * Bruchsicher
- * durch Schockbelüftung intermittierend einsetzbar
- * Hohe Lebensdauer
- * chemische Beständigkeit
- * Mit Prüfzeugnis entsprechend KTW-Empfehlungen
- * Auch im Trinkwasserbereich einsetzbar
- * Niedriger Druckverlust

HDPE-Einschraubbelüfter mit 3/4 Zoll Innengewinde - einseitig geschlossen.
 Passend für 80 mm und 100 mm Vierkant-Edelstahl

Einfache Montage mittels Edelstahlverbinder, wahlweise in V2A oder V4A lieferbar.

Der eingebaute Rückflußverhinderer vermeidet, daß bei intermittierendem Betrieb das Medium in die Zuleitungen zurückfließt



Technische Daten HDPE-Rohrbelüfter:

Material: spezielles HDPE

Durchmesser: ca. 72 mm

Länge: 500, 750 mm

Gewicht: ca. 0,8 kg/m

Oberfläche: ca. 0,10; 0,16 m²

Druckverlust (Luft, Wasser): ca. 12 mbar bei 10 Nm³/hm

Sauerstoffeintrag im Reinwasser: ca. 20,5 g O₂/Nm³ mET bei 14% Belegungsdichte und 9 Nm³/h x m



Sie finden bei uns über 16.000 hochwertige Industrie-Keilriemen und Premium-Keilriemen aller Profile bekannter Markenhersteller - Zahnriemen/Zahnflachriemen, Flachriemenscheiben und Zahnscheiben.

Klassische Keilriemen

Hochleistungs-Schmalkeilriemen

Premium-Keilriemen SUPER HC®

Premium-Keilriemen SUPER HC®MN

Hochleistungs-Schmalkeilriemen, flankenoffen

Keilriemen Quad-Power® III

Hochleistungs-Schmalkeilriemen USA Standard

Keilriemen für Aufsitzrasenmäher u. Landmaschinen

Breitkeilriemen Vari-Speed - flankenoffen, formgegezahnt

Doppelkeilriemen

Kraftbänder Standard, Kraftbänder Quad-Power® II

Kraftbänder PREDATOR®

Weitwinkelkeilriemen 60°

Gliederkeilriemen Power-Twist - NU-T-Link - Super-T-Link

Endliche Lochkeilriemen

Keilrippenriemen - Rippenbänder PJ, PK, PL, PM, PH, JPU, TB2

Gewebeflachriemen

KFZ-Keilriemen

PU-Keil- und Rundriemen

Zahnflachriemen

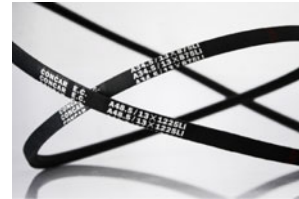
Zahnflachriemen Long Length

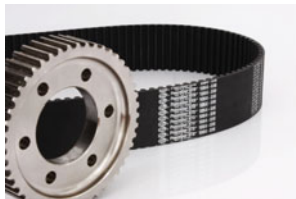
Zahnflachriemen - Poly Chain® Carbon

EUROGRIP® Flexible Kupplungen

PowerGrip Kupplungen

KTR Wälzlager





Taper-Keilriemenscheiben
Alle Profile



Taper-Spannbuchsen

Flachriemenscheiben

Zöllige Zahnscheiben

HTD Zahnscheiben, mit und ohne Spannbuchsen

Poly Chain® PCGT Zahnscheiben



Spannkrafttester

Zubehör für PU-Keil- und Rundriemen

Gehrungsschere

Handbohrer

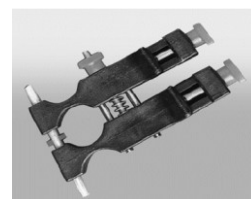
Miniführungszange

Führungszange

Schweißspiegel



Antriebberechnungen



Mini-Kugelhähne beidseitig Innengewinde,



Ausführung aus Messing (bis 3/4" entzinkungsbeständig), PN 10, Temperaturbeständigkeit 100°C, für Wasser, Luft und technische Gase



Nennweite	Artikel-Nr. blank	EAN-Nummer 4018422-	€/Stück	Artikel-Nr. verchromt	EAN-Nummer 4018422-	€/Stück	VPE
DN 6 - 1/4	311.110.02	303049		311.210.02	303223		10
DN 10 - 3/8	311.110.04	303056		311.210.04	303230		10
DN 15 - 1/2	311.110.07	303063		311.210.07	303247		10
DN 20 - 3/4	311.110.11	303070		311.210.11	303254		10
DN 25 - 1	311.110.15	303087		311.210.15	303261		5

Mini-Kugelhähne beidseitig Aussengewinde,



Ausführung aus Messing (bis 3/4" entzinkungsbeständig), PN 10, Temperaturbeständigkeit 100°C, für Wasser, Luft und technische Gase

Nennweite	Artikel-Nr. blank	EAN-Nummer 4018422-	€/Stück	VPE
DN 10 - 3/8	311.120.04	303094		10
DN 15 - 1/2	311.120.07	303100		10
DN 20 - 3/4	311.120.11	303117		10

Mini-Kugelhähne beidseitig Innengewinde / Aussengewinde



Ausführung aus Messing (bis 3/4" entzinkungsbeständig), PN 10, Temperaturbeständigkeit 100°C, für Wasser, Luft und technische Gase

Nennweite	Artikel-Nr. blank	EAN-Nummer 4018422-	€/Stück	VPE
DN 6 - 1/4	311.130.02	303124		10
DN 10 - 3/8	311.130.04	303131		10
DN 15 - 1/2	311.130.07	303148		10
DN 20 - 3/4	311.130.11	303155		10
DN 25 - 1	311.130.15	303162		5



Mini-Kugelhähne beidseitig Innengewinde / Aussengewinde

Ausführung aus Messing (bis 3/4" entzinkungsbeständig), PN 10, Temperaturbeständigkeit 100°C, für Wasser, Luft und technische Gase

Nennweite	Artikel-Nr. blank	EAN-Nummer 4018422-	€/Stück	VPE
DN 6 - 1/4	311.230.02	303308		10
DN 10 - 3/8	311.230.04	303315		10
DN 15 - 1/2	311.230.07	303339		10
DN 20 - 3/4	311.230.11	303346		10

Mini-Kugelhähne mit beidseitig angeformten Pressverbinder



PN 10, Temperaturbeständigkeit 100°C, für Kupfer- und Edelstahlrohr. Zur Verarbeitung können alle gängigen Werkzeuge mit Kontur „M“ und „V“ verwendet werden

Nennweite	Artikel-Nr. blank	EAN-Nummer 4018422-	€/Stück	VPE
DN 15 (15 mm)	311.290.07	303407		10
DN 20 (18mm)	311.290.09	303414		10
DN 20 (22 mm)	311.290.11	303421		10



Zubehör

Kunststoffgriff schwarz für Mini-Kugelhähne

Nennweite	Artikel-Nr. blank	EAN-Nummer 4018422-	€/Stück
1/4 - 1/2	522.610.07	306187	
3/4 - 1	522.610.11	306194	

Ex - geschützte Handleuchte **IL-800 LED ATEX** für die höchste Anforderungen im professionellen Bereich sowie für den Einsatz in explosionsgefährdeter Umgebung.

Die IL-800 LED ATEX wurde nach der ATEX Richtlinie für die Zonen 0, I und II (Gas) und die Zonen 21 und 22 (Staub) zertifiziert



Akku NiMH 6V

3x 3W Hochleistungs LED's

Robustes Gehäuse aus Polypropylen und Carbon gefertigt

Hohe Stoß-, Schlag- und Bruchfestigkeit

Computeroptimierte Reflektoren aus Aluminium

Umgebungstemperatur -20°C bis +40°C

Lebensdauer der Leuchtmittel ca. 50.000 Stunden

Linse aus gehärtetem Glas

Leuchtdauer von 6 Stunden bei voller Leistung (Stufe 1/200 Lumen) bzw.

12 Stunden bei 40% Leistung (Stufe 2/80 Lumen)

Elektronik den Anwender durch Aufblitzen des Lichtstrahls warnt, wenn nur noch ca. 20-30min Akkukapazität zur Verfügung stehen

Zur Ladung wird das Ladegerät ILC (12...24V) benötigt
für Ladung mit 230V/AC wird das Netzteil IL2 benötigt

Temperaturklasse: T4 (Gas) und 100°C (Staub)

Zertifizierung: ATEX: TUV 10 ATEX 7879 IECEx: IECEx TUR 11.0009

Für Zone 0 Artikel-Nr.: 18 117 501

Für Zone 1+2 Artikel-Nr.: 18 117 511

Ladegerät ILC



geeignet für Handleuchten IL60 / IL-80 zur Aufladung des Akkus mit 12/24 V/DC

- Max. Ladezeit 11 h
- Ladestandsanzeige
- Für Kfz-Nutzung geeignet
- Robuste Aluminiumkonstruktion

Das intelligente Schnellladegerät ILC ist Bestandteil des Standardzubehörs für die Handleuchten der IL60 bzw. IL80 Serie. Mit diesem Ladegerät ist die Handleuchte stets einsatzbereit, denn durch die robuste, umschließende Aluminiumkonstruktion kann das Ladegerät in nahezu allen Umgebungen (z.B. Kfz-Ladung) genutzt werden. Das Gerät kann direkt an einen Zigarettenanzünder 12...24V/DC angeschlossen werden. Mit Hilfe des Netzteiladapters IL2 kann zudem ein Anschluss über das Hausnetz 230V/AC erfolgen. Dabei ist zu beachten, dass die Leuchte im Ladegerät verbleiben kann, selbst wenn sie bereits voll geladen ist.

Eine Überladung wird durch Umschalten von Ladestrom in Erhaltungsstrom ausgeschlossen.

Das Ladegerät kann je nach Verwendungszweck vertikal oder horizontal montiert werden.

Artikel-Nr.: 18 112 300

Netzteil IL2 für Ladegeräte ILC, MLC, HC41/42



-Zusatzstecker für EUR, US, SAA, UK

Der Netzteiladapter IL2 unterstützt alle 12...24V

Ladegeräte: ILC, MLC, HC-41, HC-42.

Im Lieferumfang enthalten sind Zusatzstecker, die es möglich machen das Netzteil nahezu überall zu nutzen (EUR, US, SAA & UK). Das Netzteil verfügt über ein 1,8m langes Kabel und kann schnell mit dem eigentlichen Ladegerät verbunden werden.

Artikel-Nr.: 18 112 700

Ex-Akku-Handleuchte ML-800

- mit 3W High-Power LED
- Leuchtdauer bis zu 3 h
- LED signalisiert Ende der Akku-Kapazität
- Lichtausbeute 65lm
- Stabiles Gehäuse IP66
- Lebensdauer Leuchtmittel: 100.000h

Diese wiederaufladbare, kompakte und leistungsstarke Ex - geschützte Handleuchte der ML Serie wurde für den Einsatz in explosionsgefährdeten Umgebungen konstruiert.

Sie wurde nach der ATEX Richtlinie zertifiziert und entspricht somit der Klassifikation G für die Zonen 1 und 2 (Gas). Das Gehäuse wurde aus antistatischem Polypropylen und Aluminium gefertigt und hält dadurch auch höchsten Belastungen stand. Die Linse besteht aus 3mm starken, gehärtetem Glas.

Der computeroptimierte Punktlichtreflektor sorgt für die bestmögliche Lichtausbeute bei diesem Modell. Diese Ex - geschützte Handleuchte wird in vielen Bereichen erfolgreich eingesetzt: Zu den Anwendern zählen unter anderem die chemische Industrie, die Petro-Chemie, Feuerwehr und Rettungsdienste, Öl-Raffinerien sowie Versorgungsbetriebe aller Art.

Artikel-Nr.: 18 114 454

Schnell-Ladegerät MLC 12-30 V DC

Schnellladung 750 mA, Erhaltungsladung 100 mA, Ladetemperatur +10 °C bis +40 °C, Versorgungsspannung 12...30 V/DC, Versorgungsleistung max. 8 W, Schnellladezeit 2 Stunden, 40 Minuten.

Artikel-Nr.: 18 114 480

Netzgerät IL-2 - 230V incl. Adapter

-Zusatzstecker für EUR, US, SAA, UK

Der Netzteiladapter IL2 unterstützt alle 12...24V Ladegeräte: ILC, MLC, HC-41, HC-42.

Im Lieferumfang enthalten sind Zusatzstecker, die es möglich machen das Netzteil nahezu überall zu nutzen (EUR, US, SAA & UK). Das Netzteil verfügt über ein 1,8m langes Kabel und kann schnell mit dem eigentlichen Ladegerät verbunden werden.

Artikel-Nr.: 18 112 700



ALDEBARAN® Serie 1000 mit Notlichtfunktion - 2 x 36W

Bei Ausfall der Netzspannung steht automatisch mindest. 1 h Notlicht bereit mit 20% Leistung einer 36WRöhre=40W Glühlampe
Umschaltzeit kleiner als 0,3 Sek.

Diese kann vorwiegend überall dort eingesetzt werden wo elektrische Energie mit Generatoren bzw. Notstromaggregaten erzeugt wird. Sollte einmal die Energiezufuhr durch einen Stromausfall unterbrochen werden, beträgt die Umschaltzeit von Netz- auf Akkubetrieb weniger als 0,3 Sekunden. Der Notlichtmodus kann selbstverständlich durch einen integrierten Taster unterbrochen werden, wobei der Modus danach erst wieder durch einen erneuten Netzausfall aktiviert werden kann.

Durch den Einbau von hochwertigen Spezial-Vorschaltgeräten wird verhindert, dass die Eigenerwärmung den Wert von 40°C nicht überschreitet, so dass beim Einsatz in Großraumzelten oder aber auf Baustellen des Tunnel- und Straßenbaus keine Gefahrenquelle entsteht.

Typ	2 x 36W mit Notlichtfunktion
Kabel	5m H07RN-F, 3G 1,5, Steckdose IP54 gleiche Seite
Leuchtmittel TCL/840	2 x 36 W
Vorschaltgerät	EVG
Akku	NiCd 6V/2,5Ah
Steuermodell Zündzeit	< als 0,3 Sek.
Ladezeit	24h
Lichtausbeute im Netzersatzbetrieb	bei einer Röhre ca. 20%
Betriebsdauer im Netzersatzbetrieb	mind. 1h
Lichtstrom	5.800 lm
Bemessungsstrom	0,38A
Entspricht Glühlampe von ca.	500W
Lebensdauer Leuchtmittel ca.	20.000h
Maße (LxBxH) ca.	485 x 190 x 145 mm
Gewicht ca.	4,6kg
Betriebsspannung	230V/50Hz

Artikel-Nr. 181410230362

ALDEBARAN® Serie 1000 mit Notlichtfunktion - 2 x 18W

Typ	2 x 18W mit Notlichtfunktion
Kabel	5m H07RN-F, 3G 1,5, Steckdose IP54 gleiche Seite
Leuchtmittel TCL/840	2 x 36 W
Vorschaltgerät	VVG

Artikel-Nr. 181410230162

ALDEBARAN® Serie 1000 Handwerkerleuchte - 2 x 55W

Artikel-Nr. 181410230012

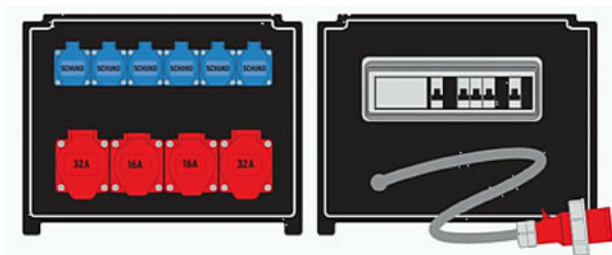


Die ALDEBARAN® 360° in Verbindung mit dem Kurbelstativ ist hervorragend geeignet zum Ausleuchten großer Flächen. Ideal geeignet für Großbaustellen, Veranstaltungen sowie für Einsätze von Polizei, Feuerwehr und Rettungskräften. Fertig aufgebaut und einsatzbereit in ca. 2 Minuten, kann dieses System für den Innen- als auch den Außenbereich genutzt werden. Durch den zweistufigen Schalter kann zwischen halber und voller Lichtleistung gewählt werden.

Auch mit 8x80W Notlicht lieferbar.

Alle Details zur 360° Leuchte finden Sie auf unseren Internetseiten

Mobile Energieverteiler



Allgemein:

Dieser robuste, stapelbare und sichere Steckdosenverteiler ist mit vielen Kombinationsmöglichkeiten erhältlich. Die Kombinationen des Energieverteilers sind auf die jeweiligen Bedürfnisse der Anwender abstimbar. Der Energieverteiler ist in den Leistungsstufen von 22 bis 277kVA verfügbar.

Andere Kombinationen und Leistungen möglich.

Bitte fragen Sie hierzu gezielt an.

Ausstattung:

Der Energieverteiler besteht aus einem stabilen, stoßfestem Kunststoffgehäuse in RAL 9017 schwarz und ist spritzwassergeschützt. Der Steckdosenverteiler ist sehr leicht und handlich, gleichzeitig aber auch witterungs- und alterungsbeständig. Bis zu 5 Verteiler können ohne Hilfsmittel problemlos gestapelt werden, wodurch man auch in beengten Umgebungen effizient arbeiten kann.

Die Steckdosen auf der Vorderseite und die Einbaugeräte auf der Rückseite (FI- und LS-Schalter) sind geschützt eingebaut. Schutzart IP65, Schutzklasse II – schutzisoliert. Individuelle Bestückung möglich, z.B. im Eingang mit Powerlock 400A und als Abgang CEE-Steckdosen 16, 32, 63A sowie diverse Schuko-Steckdosen.

Anwendung:

Tragbare, mobile, leichte und handliche Energieverteiler für Ihre Events, Baustellen oder für Zivilschutz durch DRK, THW etc. Gewichtersparnis von 20% gegenüber herkömmlichen Gummiverteilern.



Wir liefern moderne Notleuchten im zeitlosem Design mit AUTOTEST-Funktion, als Einzelbatterie-Leuchte oder für Zentral-Batterieanlagen.

Normen und Vorschriften

Alle unsere Notleuchten erfüllen die Anforderungen der DIN EN 60598-2-22 und der VDE 0108 zur Kennzeichnung und Ausleuchtung der Flucht und Rettungswege (nach DIN 4844 Teil 1 und 2).

N I-CD-Akku

Hochwertige und wartungsfreie NI-CD-Akkus mit langer Lebensdauer und sehr hoher Kapazität bieten eine höchstmögliche Lichtausbeute im Notlichtbetrieb.

Notlichtelektronik

Die elektronischen Notlichtbausteine wurden von Spezialisten auf Grundlage langjähriger Erfahrungen und Messungen entwickelt und konstruiert.

Dauer- und Bereitschaftsschaltung

Es ist möglich, alle Notleuchten entweder in Bereitschafts- oder Dauerschaltung anzuschließen.

Materialien

Für mechanische Teile aus Kunststoff, Metall und Glas werden nur die hochwertigsten Rohstoffe eingesetzt. Dies garantiert langfristig ausgezeichnete Eigenschaften.

Lichtverteilung

Die spezielle Optik der lichtaktiven Abdeckung gewährleistet eine optimale Lichtverteilung in den geforderten Bereichen.



Alle Sicherheits-Rettungskennzeichenleuchte mit Autotest-Funktion
3h Akku oder Zentrale Versorgung,
für Deckeneinbau, Deckenaufbau, Wandaufbau und Wandeinbau
finden Sie auf unserer Internetseite www.filtec-industrie.de

Wir stellen Ihnen auf diesen Seiten alle Informationen zur Verfügung:
Genauere Beschreibungen, Datenblätter und Ausschreibungstexte.

Unser Gesamtkatalog "Notleuchten" steht Ihnen auch zum [download](#) zur Verfügung.

Gerne senden wir Ihnen unseren Katalog "Notleuchten" in gedruckter Version zu.





LED-Sicherheitsleuchten für Deckeneinbau und Deckenaufbau.
1-LUX-Projekt

Wahlweisen mit 3h Akku oder Zentrale Versorgung

Weitere Modelle finden Sie auf unserer Internetseite
www.filtec-industrie.de



Frostsichere Notleuchte bis -30°C

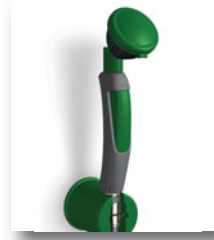


Explosionssgeschützte Wand- /Deckenleuchten Zone I & II
mit Notlichtfunktion in verschiedenen Ausführungen.



Notlichtelektroniken für den Umbau von normalen Leuchten in
Sicherheitsleuchten.





Augenduschen sind Vorschrift in jedem chemischen Labor. Dadurch wird die Ausrüstung mit Augenduschen für alle Arbeitsplätze mit ähnlicher Gefährdung zum Stand der Technik. Gerade Säuren und Laugen, auch nur in geringer Konzentration, können innerhalb kürzester Zeit durch die Hornhaut dringen und das Auge dauerhaft schädigen. Eine sofortige Erste Hilfe ist in diesem Fall zur Eindämmung der Schäden entscheidend. Auch das Eindringen von Fremdkörpern im Auge, z.B. durch feinen Staub, stellt eine nicht unerhebliche Gefahr dar. Die Hochleistungsbrauseköpfe sorgen für eine großflächige Wasserverteilung. Außerdem verfügen alle unsere Augenduschen über einen Mengenregler, um den richtigen Volumenstrom und das richtige Strahlbild gemäß den gültigen Normen zu gewährleisten. Alle Augenduschen erfüllen die DIN EN 15154-2:2006 und ANSI Z358.1-2004.

Alle Augenduschen sind mit neu entwickelten Hochleistungsbrausekopf ausgestattet. Dieser Brausekopf erfüllt nicht nur die Vorgaben der DIN EN 15154-2:2006, sondern sorgt auch für eine großflächige Wasserverteilung. Dadurch werden auch die Regionen um die Augen versorgt und die Platzierung der Augen in dem Wasserstrahl ist unproblematisch.

- Breiter, gleichmäßiger und weicher Wasserstrahl
- Optimale Funktion bei mindestens 1 bar und maximal 10 bar Fließdruck
- Integrierter Mengenregler hält den Wasserstrahl unabhängig vom Wasserdruck konstant
- Große Bohrungen in den Brauseköpfen schützen gegen Verkalkung
- Gummimuffen schützen den Hilfesuchenden vor Verletzungen durch Stoßen
- Inklusive Staubabdeckkappen, die bei Betätigung von selbst öffnen
- Gemäß DIN EN 15154-2:2006 und ANSI Z358.1-2004

Unser komplettes Lieferprogramm finden Sie unter www.filttec-industrie.de

Wir stellen Ihnen auf diesen Seiten alle Informationen zur Verfügung:
Genaue Beschreibungen, Datenblätter und Ausschreibungstexte.

Unser Gesamtkatalog "Notduschen" steht Ihnen auch zum [download](#) zur Verfügung.

Gerne senden wir Ihnen unseren Katalog "Notduschen" in gedruckter Version zu.



Alle Modelle mit Datenblättern und Zeichnungen finden Sie auf unserer Internetseite:

www.filttec-industrie.de



Labor-Körperduschen - Kombiduschen Beheizte frostsichere Notduschen - Tankduschen - Notdusch-Kabinen



Körperduschen sind Vorschrift in jedem chemischen Labor.

Dadurch wird die Ausrüstung mit Notduschen für alle Arbeitsplätze mit ähnlicher Gefährdung zum Stand der Technik.

Bei großflächigen Verbrennungen, Verätzungen und Verbrühungen ist eine schnelle Versorgung mit viel Wasser besonders wichtig. Daher bringen unsere Körperduschen schon bei einem Minimaldruck von 1,5 bar / dynamisch eine Wasserleistung von ca. 60 Liter / Minute.

Die Hochleistungsduschköpfe sorgen dafür, dass die Wassermenge im weichen Strahl bei dem Verletzten ankommt und die verletzte Haut nicht schädigt.

Alle Körperduschen erfüllen die DIN 12899-3:2008 und die DIN EN 15154-1:2006.

Alle Körperduschen sind mit neu entwickelten Hochleistungsduschkopf ausgestattet.

Dieser Duschkopf erfüllt nicht nur die Vorgaben der DIN EN 15154-1:2006, sondern bietet auch einen begrenzten, gleichmäßigen Wasserstrahl mit einer Wasserleistung von ca. 60 Liter / Minute bei 1,5 bar Fließdruck.



Alle Modelle mit Datenblättern und Zeichnungen finden Sie auf unserer Internetseite:

www.filtec-industrie.de



QuickFix - Der geniale Pflasterspender



Es gibt viele gute Gründe für den Einsatz von QuickFix!

- Hoher Hygienestandard durch vollständig verpackte Pflasterstrips
- Einfache und leichte Anwendung mit einer Hand
- Flexibel durch Befüllung mit verschiedenen Pflasterarten
- Breiter Anwendungsbereich für nahezu jeden Arbeitsplatz
- Stoppt den Pflasterdiebstahl - dadurch weniger Verbrauch und Kosten!

Die einzeln verpackten Pflasterstrips werden einfach von unten aus dem Spendergehäuse entnommen und dabei bereits auf einer Seite vollständig geöffnet, so dass das Pflasterstrip sofort und mit nur einer Hand auf die Wunde aufgetragen werden kann.

Für QuickFix sind verschiedene Premium Pflasterarten im Nachfüllpack lieferbar - damit ist der Einsatz in nahezu jedem Betrieb möglich. Der robuste und formschöne Spender kann einfach mit einem Klebestreifen oder dem beiliegenden Befestigungsmaterial an der Wand montiert werden. Mit einem Schlüssel lässt sich das System auch vor Diebstahl schützen. In dem Spender sind zusätzliche Fächer für die Ablage von Erste-Hilfe-Material vorhanden.

QuickFix Pflasterspender inkl. 90 wasserfesten Pflasterstrips

QuickFix Pflasterspendersystem komplett bestückt mit zwei Nachfüllpacks mit je 45 wasserfesten Pflastern, Bei Entnahme der Strips ist bereits eine Seite aktiviert, somit ist kein Diebstahl möglich. Befestigungsmaterial und Schlüssel für Diebstahlschutz.

Abmessungen: 232,5 x 133,5 x 33 mm

17 350 005

QuickFix Pflasterspender inkl. 90 textilen Pflasterstrips

QuickFix Pflasterspendersystem komplett bestückt mit zwei Nachfüllpacks mit je 45 textilen Pflastern

17 352 005

QuickFix Pflasterspender mit 45 wasserfesten und 45 textilen Pflasterstrips

QuickFix Pflasterspendersystem komplett bestückt mit zwei Nachfüllpacks mit 1 x 45 wasserfesten- und 1 x 45 elastischen, textilen Pflasterstrips

17 352 100

QuickFix Pflasterspender inkl. 90 detektablen Pflasterstrips

QuickFix Pflasterspendersystem komplett bestückt mit zwei Nachfüllpacks mit je 45 detektablen Pflastern, z. B. für Lebensmittelindustrie

17 354 005



QuickFix - Der geniale Pflasterspender

Nachfüllpackungen

QuickFix - Pflasterstrips-Nachfüllpackungen.

- * Hoher Hygienestandard durch vollständig verpackte Pflasterstrips
- * Einfache und leichte Anwendung mit einer Hand
- * Flexibel durch Befüllung mit verschiedenen Pflasterstypen
- * Breiter Anwendungsbereich für nahezu jeden Arbeitsplatz
- * Stoppt den Pflasterdiebstahl - dadurch weniger Verbrauch und Kosten!



4 Stück Nachfüllpackungen wasserfeste Pflasterstrips

4 x Refill für den QuickFix Spender.

Besonders hautfreundlich aus perforiertem und luftdurchlässigem Trägermaterial. Abmessungen: 72 x 25 mm.

Auch für die Aufbewahrung im

Werkzeugkasten, Erste-Hilfe-Kasten, Handschuh-fach, Schublade, Tasche etc. geeignet. Das wasserfeste Pflaster ist besonders für feuchte Arbeitsumgebungen geeignet. Die Pflaster sind aus einem schützenden, hautfreundlichen und atmungsaktiven PE-Material hergestellt.

Jedes Refill enthält 45 Stück Pflaster.

17 350 045

4 Stück Nachfüllpackungen textile Pflasterstrips

4 x Refill für den QuickFix Spender. Auch für die Aufbewahrung im Werkzeugkasten, Erste-Hilfe-Kasten, Handschuhfach, Schublade, Tasche etc. geeignet. Das elastische Textilgewebepflaster ist besonders hautfreundlich und atmungsaktiv. Es passt sich den Bewegungen der Haut an und ist somit sehr angenehm zu tragen.

Jedes Refill enthält 45 Stück Pflaster.

17 352 045

Nachfüllpacks 2 x wasserfeste- und 2 x textile Pflasterstrips

2 x Refill textile, elastische Strips und

2 x Refill wasserfeste Strips

mit jeweils 45 Stück Pflasterstrips

17 352 145

4 Stück Nachfüllpackungen detektable Pflasterstrips

4 x Refill für den QuickFix Spender.

Mit eingearbeitetem Metallstreifen zur Erkennung durch Metalldetektoren in hygienisch sensiblen Bereichen (z.B. Lebensmittelindustrie), steril und wasserfest, aus perforiertem und luftdurchlässigem Trägermaterial. Abmessungen: 72 x 25 mm

Auch für die Aufbewahrung im Werkzeugkasten, Erste-Hilfe-Kasten, Handschuhfach, Schublade, Tasche etc. geeignet.

Jedes Refill enthält 45 Stück Pflaster

17 354 045

Impressum

Nach Erstellung dieses Kataloges Version 2011 können sich noch Änderungen an unseren Produkten ergeben haben. Farbabweichungen zum Original sind technisch bedingt. Auch behalten wir uns das Recht vor, unsere Produkte jederzeit ohne vorherige Ankündigung zu verbessern.

Erkundigen Sie sich nach dem letzten Stand bei der uns.

Alle Lieferungen und Leistungen erfolgen zu unseren allgemeinen Geschäftsbedingungen.

Trotz sorgfältiger Prüfung aller veröffentlichten Inhalte, übernehmen wir keine Gewähr oder Haftung für Irrtümer und eventuelle Fehler.

Nachdruck und Vervielfältigung, auch auszugsweise, nur mit schriftlicher Genehmigung des Herausgebers.

Copyright:

FILTEC GbR

Dammer Weg 19

63773 Goldbach

Tel: 06021-56703 - Fax 624771

service@filtec-industrie.de

www.filtec-industrie.de